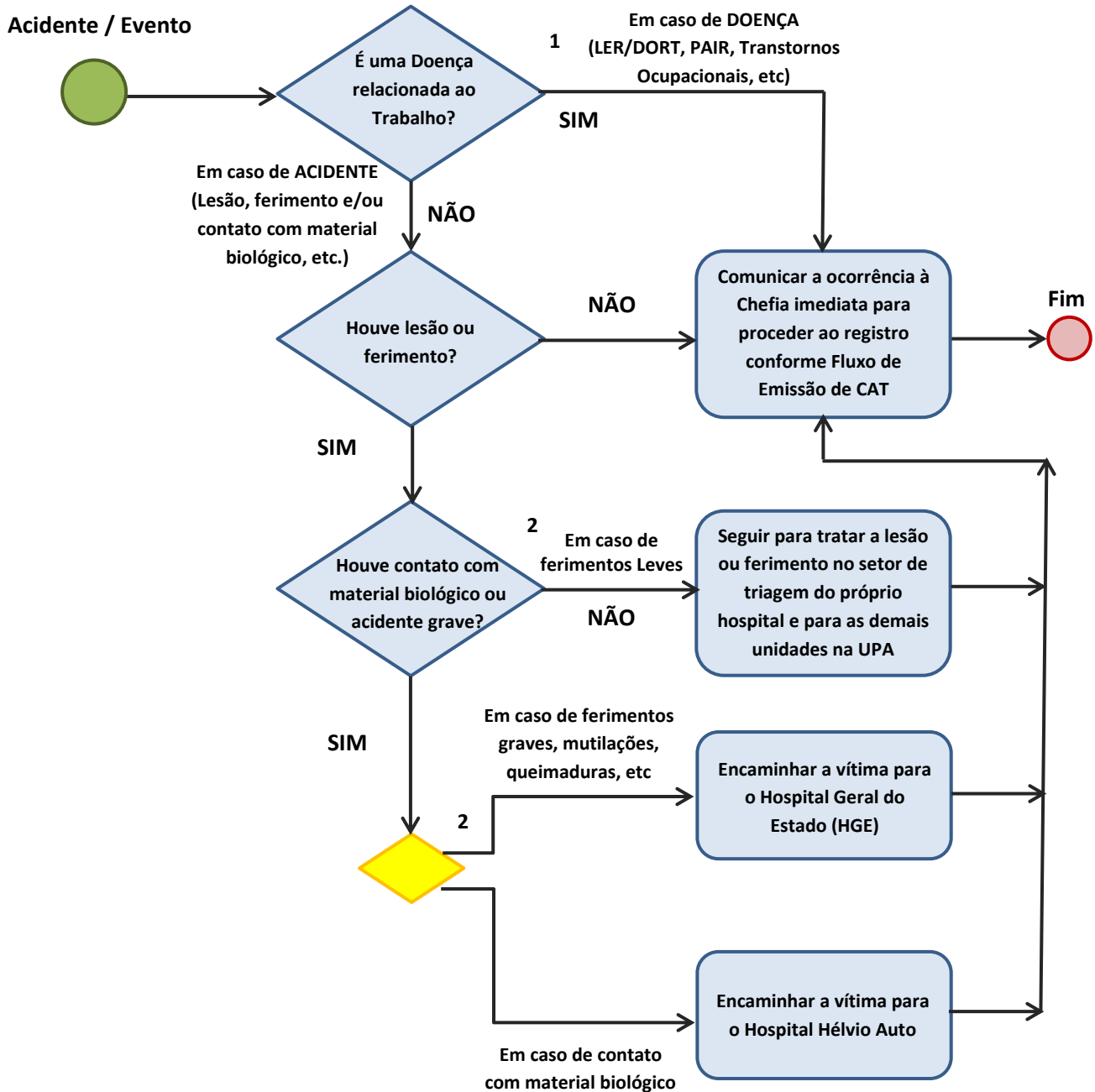


## Fluxo de Atendimento de Ocorrências



### 1 DOENÇAS RELACIONADAS AO TRABALHO:

O atendimento inicial deverá ser feito no NAISST/SESMT. Caso haja necessidade, o servidor poderá ser encaminhado para um dos hospitais específicos da rede sentinela.

### 2 TRANSPORTE:

Em caso de contato com material biológico e ferimentos leves, o transporte deverá ser realizado pelo setor de transporte da unidade. Caso a emergência seja grave deverá ser solicitado apoio da SAMU (192) / BOMBEIROS (193).